



CONDOMINIO
LA RIBERA

2024
DETALLES
TÉCNICOS
MÓDULO CASA

Características de tu casa con Techo Propio

Proyecto destinado a la entrega de Viviendas de Interés Social en su modalidad de adquisición de vivienda nueva, se presentan las condiciones técnicas de la VIS que será entregada en la fecha establecida.

1. CONDICIONES TECNICAS DE LA VIVIENDA

1.1. AREA CONSTRUIDA

Área construida de 36.00 m², en la cual se considera los ambientes:

PISO 01

- 01 ambiente para sala, comedor y área de cocina.
- 02 dormitorios (uno para cama de dos plazas y otro para cama de una plaza).
- 01 baño completo (con lavatorio, ducha e inodoro).
- Zona de lavandería (Área no techada).

Altura del modulo 2.50m de piso a techo

2. SISTEMA CONSTRUCTIVO

Sistema constructivo en albañilería confinada constituido por ladrillos de arcilla, columnas de amarre vibrado y losas aligeradas.

Elementos Estructurales:

- Profundidad de la excavación: 1m (cimiento corrido)
- Zapatas, columnas, y losas (acero de $f_y=4200\text{kg/cm}^2$ y el concreto de $f'c= 210\text{kg/cm}^2$).

Cerramientos Verticales:

- Muros de albañilería confinada (con ladrillos de arcilla, medidas 12*24*09).

CARACTERISTICAS:

- Acero de refuerzo horizontal entre las hileras del muro.
- Vivienda estructurada para 02 niveles + azotea.

TECHOS

- Losa aligerada $h=20.00$ cm impermeabilizada. Reforzada con acero corrugado de $f_y=4200$ kg/cm², la cual contara con sistema de evacuación de aguas pluviales.

PISOS

- Acabado con cemento pulido en ambientes interiores y en el área de lavandería.
- En baño: acabado con enchape cerámico, incluido fondo de ducha y sardinel.

REVOQUES Y PINTURA

- En la fachada tarrajada con pintura a color de proyecto.
- En los baños cerámica nacional a una altura de 1.80m en la ducha y 1.20 m detrás de los aparatos sanitarios.
- Muros interiores tarrajados.
- Columnas interiores: tarrajados.
- Cielo raso tarrajado.

CARPINTERIA

- Puerta principal: Madera contraplacada.
- Interiores y patio exterior: contraplacada e=4.00 cm con marco de madera.
- Bisagras capuchinas.
- Ventanas con sistema, marco de aluminio y vidrio de 5.5mm.

CERRAJERIA

- 02 golpes en puerta principal y tipo de perilla en puertas interiores.

APARATOS SANITARIOS Y GRIFERIA

- Servicio higiénico: Inodoro y lavatorio de loza blanca nacional.
- Cocina: Lavadero de acero inoxidable nacional.
- Lavandería: Lavadero de granito de una poza (60 x 40cm).
- Grifería liviana nacional o similar.

INSTALACIONES ELÉCTRICAS:

- Tablero general con mínimo 3 llaves termo magnetica, tubería pvc sap pesado, tubería empotrada, placas en tomacorrientes e interruptores de baquelita y wall sockets en salida de luz con artefacto de iluminación.

INSTALACIONES SANITARIAS:

- Red de desagüe de tubería pvc sal con caja de registro que evacuará a la red pública, en cuyo contemplará un sistema de aguas residuales. Red de agua tubería pvc sap, roscada, montante 4" para desagüe proyección 2° piso como parte del sistema de desagüe.

INSTALACIONES DE GAS:

- No tendrá instalaciones de gas

INSTALACIONES DE TELEFONO/INTERNET/CABLE:

- Sí tendrá instalaciones de telefono/internet/cable.

3. HABILITACION URBANA

Tipo de Habilitación urbana con construcción simultánea de viviendas, se efectuarán todos los servicios básicos reglamentados para urbanizaciones con fines de vivienda.

PAVIMENTOS: Asfaltado con veredas y sardineles de concreto.

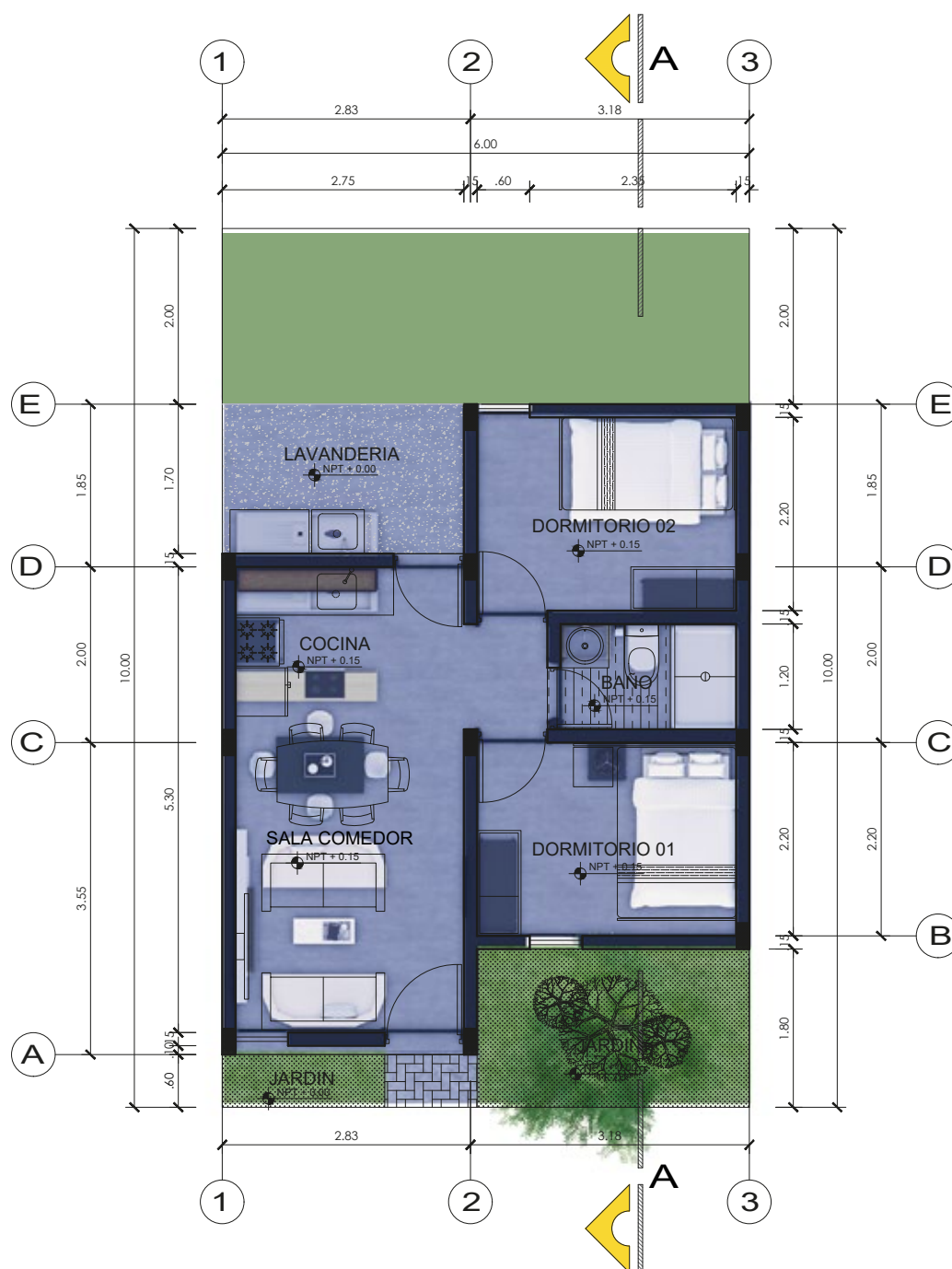
PARQUES: Habilitados con plataforma deportiva, áreas verdes y juegos recreativos con todos los ornamentos reglamentarios.

AGUA Y ALCANTARILLADO: Convencional, con conexión domiciliaria.

LUZ: Tendido eléctrico con alumbrado público, con conexión domiciliaria.

PLANTA 1º PISO MODULO TIPO A

Área de Lote: 60m² / Área techada: 36m²



PLANTA 1º PISO MODULO TIPO B

Área de Lote: 72m² / Área techada: 36m²

